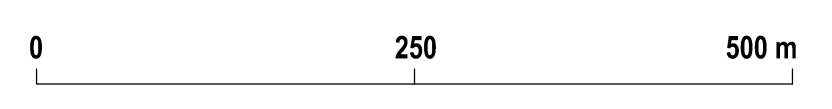
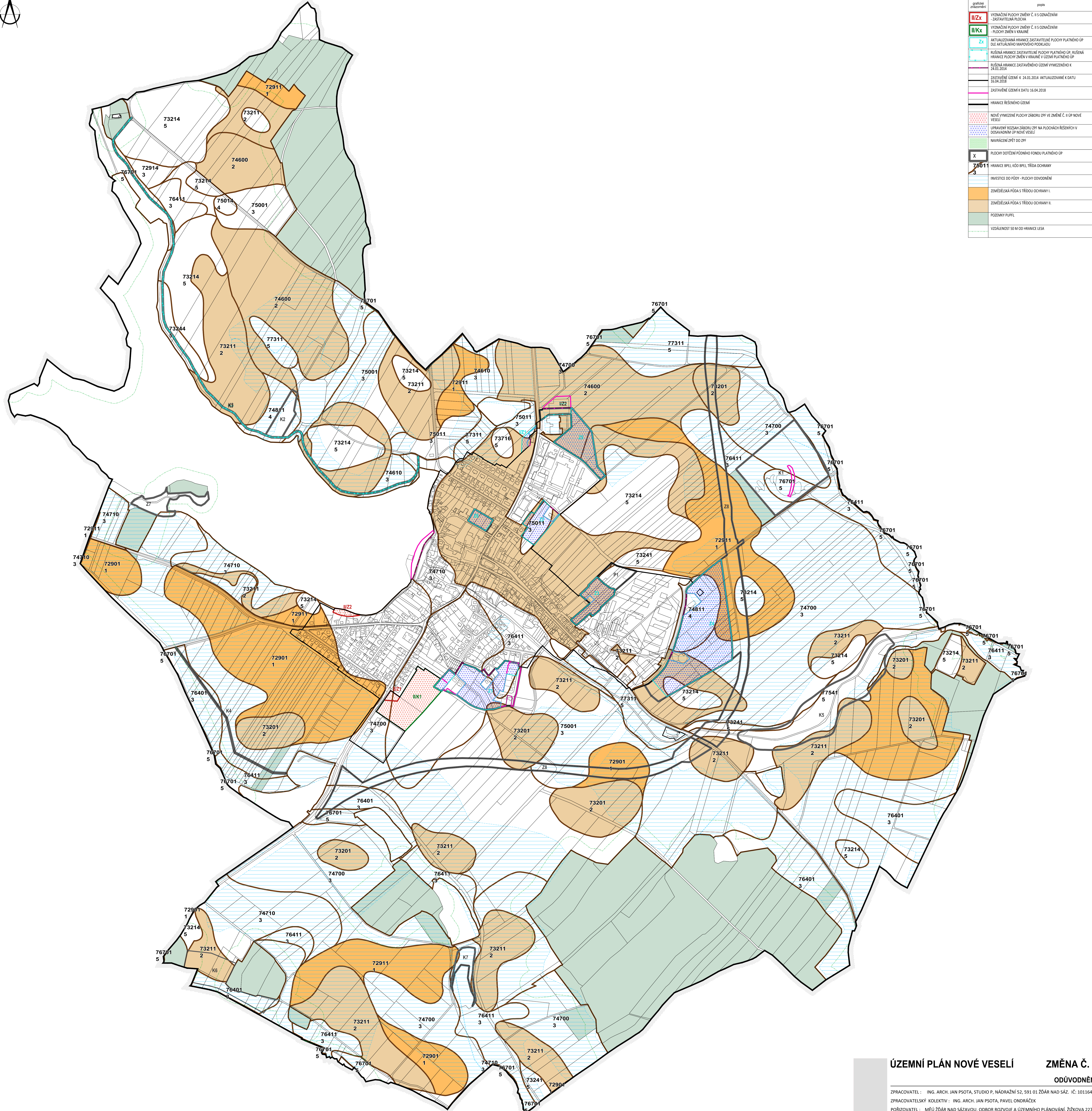


grafické znázornění	popis
	VYJÁZDNĚNÍ PLOCHY ZMĚNY Č. II S OZNAČENÍM ZASTAVITELNÁ PLOCHA
	VYJÁZDNĚNÍ PLOCHY ZMĚNY Č. II S OZNAČENÍM PLOCHY ZMĚN V KRAJINĚ
	AKTUALIZOVANÁ HRANICE ZASTAVITELNÉ PLOCHY PLATNÉHO ÚP DLE AKTUALIZOVANÉHO MAPOVÉHO PODKLADU
	RUŠENÁ HRANICE ZASTAVITELNÉ PLOCHY PLATNÉHO ÚP, RUŠENÁ HRANICE PLOCHY ZMĚN V KRAJINĚ V ÚZEMÍ PLATNÉHO ÚP
	RUŠENÁ HRANICE ZASTAVĚNÉHO ÚZEMÍ VYMEZENÉHO K 28.03.2018
	ZASTAVĚNÉ ÚZEMÍ K 24.01.2014 AKTUALIZOVANÉ K DATU 16.04.2018
	ZASTAVĚNÉ ÚZEMÍ K DATU 16.04.2018
	HRANICE ŘEŠENÉHO ÚZEMÍ
	NOVĚ VYMEZENÉ PLOCHY ZÁBORU ZPF VE ZMĚNĚ Č. II ÚP NOVĚ VESELI
	UPRAVENÝ ROZSAH ZÁBORU ZPF NA PLOCHÁCH ŘEŠENÝCH V DOSAHDNÉM ÚP NOVĚ VESELI
	NAVRÁCENÍ ZPĚT DO ZPF
	PLOCHY DOTČENÍ PŮDNIHO FONDU PLATNÉHO ÚP
	HRANICE BPFI, KÓD BPFI, TŘÍDA OCHRANY
	INVESTICE DO PŮDY - PLOCHY ODVOVNĚNÍ
	ZEMĚDĚLSKÁ PŮDA S TŘÍDOU OCHRANY I.
	ZEMĚDĚLSKÁ PŮDA S TŘÍDOU OCHRANY II.
	POZEMKY PUPF
	VZDÁLENOST 50 M OD HRANICE LESA



ÚZEMNÍ PLÁN NOVÉ VESELI ZMĚNA Č. II
ODŮVODNĚNÍ

ZPRACOVATEL : ING. ARCH. JAN PSOTA, STUDIO P, NÁDRAŽNÍ 52, 591 01 ŽĎÁR NAD SÁZ. IČ: 10116435
 ZPRACOVATELSKÝ KOLEKTIV : ING. ARCH. JAN PSOTA, PAVEL ONDŘÁČEK
 POŘIZOVATEL : MĚÚ ŽĎÁR NAD SÁZAVOU, ODBOR ROZVOJE A ÚZEMNÍHO PLÁNOVÁNÍ, ŽITKOVA 227/1
 ZAKÁZKOVÉ ČÍSLO: B/X/17 MĚŘÍTKO : 1:5 000 DATUM : ÚNOR 2019

VÝKRES PŘEDPOKLÁDANÝCH ZÁBORŮ PŮDNIHO FONDU VÝKRES ČÍSLO : 211.02