

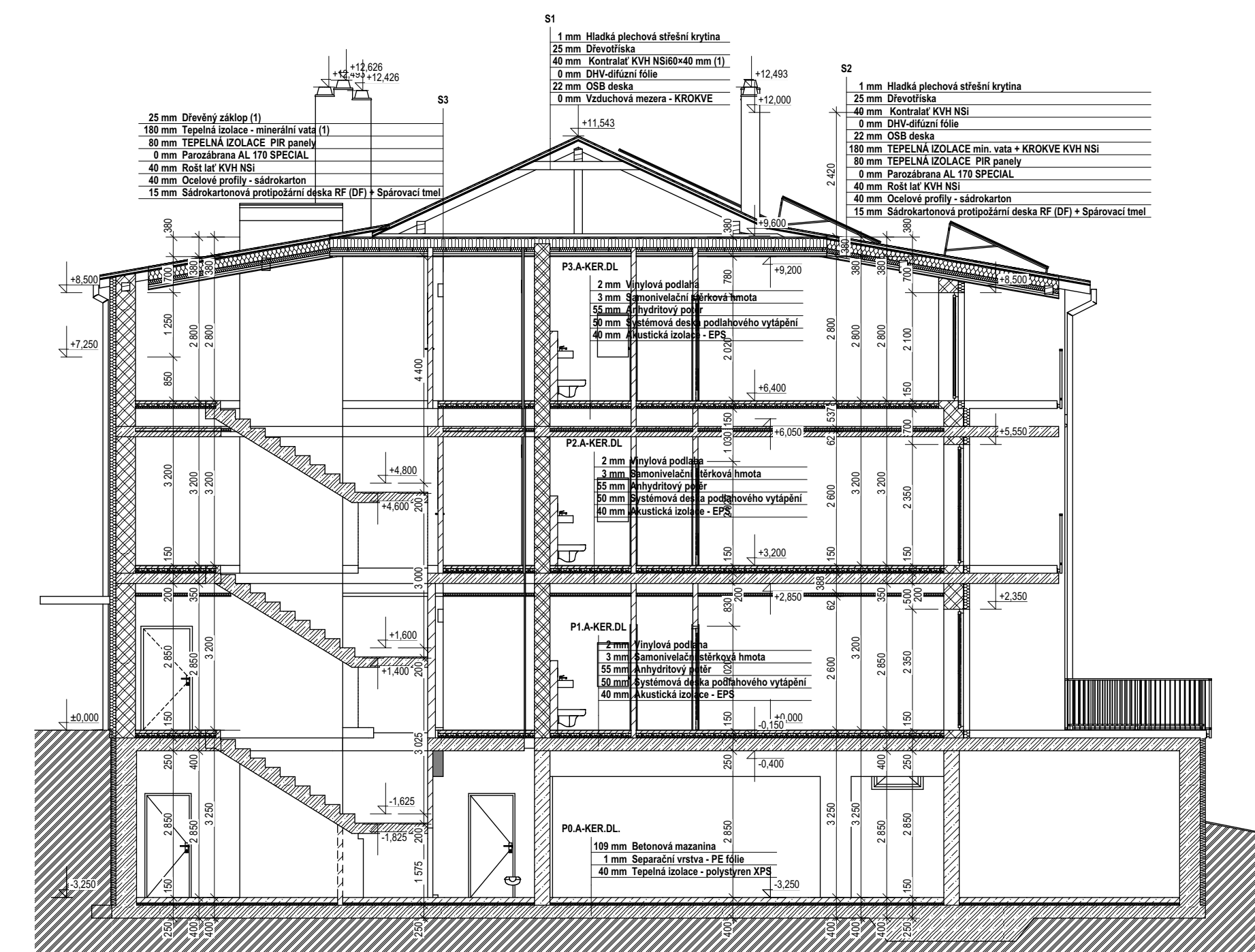
B1

Řez B - B

1:100

**LEGENDA HMOT**

- OBVODOVÉ ZDIVO - KERAMICKÉ BROUŠENÉ TVÁRNICE TL. 380 MM (P15)  
+ ZATEPLENÍ - POLYSTYREN EPS 120 MM 70 F
- SUTERÉNNÍ ZDIVO Z BETONOVÝCH TVÁRNIC ZTRACENÉHO BEDNĚNÍ TL. 400 MM  
+ POLYSTYREN XPS 100 MM
- MONOLITICKÉ ŽELEZOBETONOVÉ KONSTRUKCE
- MEZIPOKOJOVÉ ZDIVO - KERAMICKÉ AKUSTICKÉ TVÁRNICE TL. 300 MM (P15)
- MEZIPOKOJOVÉ PŘÍČKY - VÁPENOPIŠKOVÉ TVÁRNICE SILKA TL. 100 MM
- OSTATNÍ PŘÍČKY - PŘEBETONOVÉ TVÁRNICE TL. 100 MM
- TEPELNÁ IZOLACE POLYSTYREN EPS
- TEPELNÁ IZOLACE EXTRUDOVANÝ POLYSTYREN XPS
- ŽELEZOBETON
- PROSTÝ BETON
- ZEMINA
- NÁSYP



A1

Řez A - A

1:100

- Zdivo je kótováno v přesných rozměrech tvarovek
- Nosné zdivo je ztuženo železobetonovým věncem v úrovni stropu.
  - Detailní výškové uspořádání konstrukcí je zřejmé z příslušného výkresu řezu.
  - Drobné dozdivání a pomocné konstrukce budou provedeny z přesně nařezaných tvárníc, pozor na tepelné mosty !!!
  - Rozměry oken a dveří v nosném a obvodovém zdivu jsou kótovány jako světlé rozměry stavebního otvoru.
  - Okenní a dveřní otvory jsou překlenuty překlady systému POROTHERM, v obvodovém zdivu bude do sestavy překladů vložena tepelná izolace.
  - Vnitřní dveře jsou řešeny jako dřevěné, v obložkových zárubních- Vnitřní omítky (není-li uvedeno jinak) budou provedeny jako klasické MVC dvouvrstvé (jádro + štuk) v případě keramického zdiva a tenkovrstvé s lepidlem a perlínkou a s finální štukovou vrstvou v případě zdiva pároboetonového.
  - Keramický obklad v hyg. místnostech bude proveden standardně do výšky min. 2,2 m nad podlahou, případně dle detailního designového návrhu konkrétního obkladu, odsouhlaseného investorem. Obklady provedené včetně olišťování rohů a přechodů
  - Budou dodrženy bezpečné vzdálenosti spotřebičů od hořlavých hmot dle vyhl. č. 23/2008 Sb., včetně nehořlavé podlahy kolem křbových kamen.
  - Přechody podlah v místě dveřního křídla pomocí lišt
  - V koupelnách se musí před položením nášlapné vrstvy provést hydroizolační štrka v celé ploše místnosti, vytáhnout min 100mm na stěny
  - Při použití SKD konstrukcí dbát na použití SDK desek určených do vlhkých prostor v koupelnách a wc.

TATO PROJEKTOVÁ DOKUMENTACE VČETNĚ PŘÍLOH (S VÝJÁMKOU DAT POSKYTNÝCH OBJEDNATELEM) JE DUŠEVNÍM VLASTNICTVÍM FIRMY ING. MILAN PELIKÁN - LUČENÝ 1198/1 SÁZAVOU 1, IČ 18117421. OBJEDNATEL TĚTO DOKUMENTACE JE OPRAVNĚN JI VYUŽÍT K ÚČELŮM, VYPŮVKAJÍCÍM Z UZAVŘENÉ SMLOUVY BEZ JAKÉHOKOLI VYMEZENÍ. JINÉ OSOBY (FYZICKÉ I PRÁVNICKÉ) NEJSOU BEZ PŘEDCHOZÍHO VÝSLOVNÉHO SOUHLASU OBJEDNATELE OPRAVNĚNY TUTO DOKUMENTACI ANI JEJÍ ČÁSTI JAKKOLI VYUŽÍVAT, KOPÍROVAT A ZPŘÍSTUPNIT DALŠÍM OSOBAM.

<b>±0 = 567,55 m.n.m. B.p.v.</b>			
ZODPOVĚDNÝ PROJEKTANT	VYPRACOVAL	KONTROLOVAL	ING. MILAN PELIKÁN
ING. MILAN PELIKÁN	Martin Netbilický DIS	ING. MILAN PELIKÁN	sídlo firmy: LUČENÝ 1198/1 provozovna: JAMSKÁ 2466/8 591 01 Zlár nad Sázavou mobil: 803 509 415 pelikan@projektkancelar.cz IČO: 18117421 DIČ: CZ 6210150133
STAVEBNÍK	Městys Nové Veselí, Na Městečku 114, 592 14 Nové Veselí		atelier pelikan
MÍSTO STAVBY	ulice Na výsluní, Nové Veselí parc. čísla 72/4 a 196 v k. ú. Nové Veselí		
KAT. ÚZEMÍ	parc. čísla 72/4 a 196, k. ú. Nové Veselí [706833]	DATUM VYDÁNÍ	09/2023
OBJEKT	<b>BYTOVÝ DŮM 12 b.j., ulice Na Výsluní Nové Veselí</b>	STUPEŇ	DŮR + DSP
SO 01		ČÍSLO ZAKÁZKY	06/2023
PROFESE	D.1.1 Architektonicko stavební řešení	DATUM ZMĚNY	02.01.2024
STUPEŇ DOK.	Projektová dokumentace ke společnému povolení stavby	FORMAT	A2
VYKRES	Svislé řezy	MĚŘITKO	1:100