

ČLENĚNÍ STAVBY NA OBJEKTY

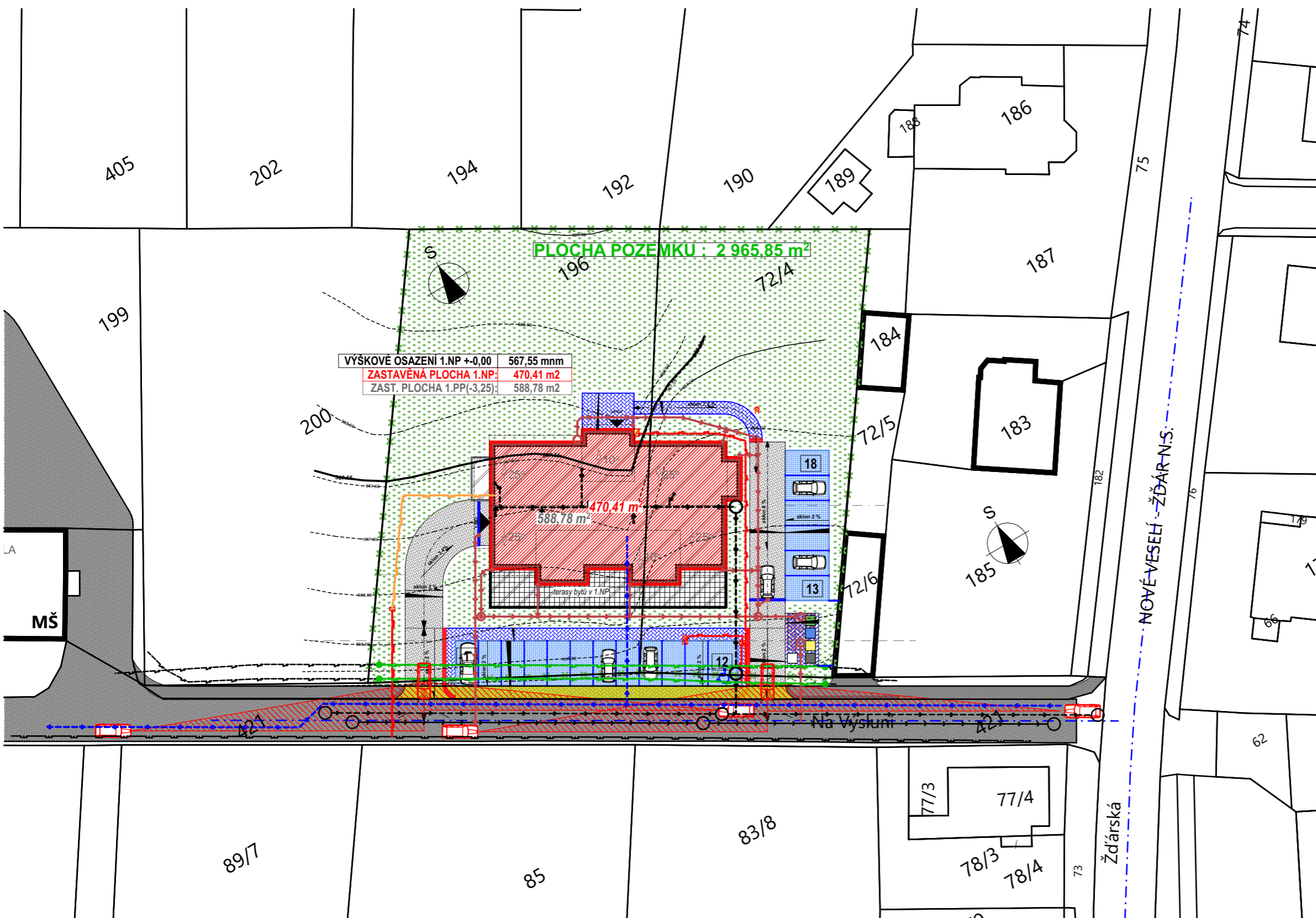
- SO 01 BYTOVÝ DŮM 12b.j.3 nadzemní podlaží
- SO 02 ZPEVNĚNÉ PLOCHY:
 - SO 02.1 ZPEVNĚNÉ PLOCHY - ASFALTOVÝ KRYT
 - SO 02.2 ZPEV. PLOCHY PARKOVIŠTĚ - VSAKOVACÍ BET. DLAŽBA
 - SO 02.3 ZPEVNĚNÉ PLOCHY - CHDNIKY ZÁMKOVÁ BET. DLAŽBA
- SO 03 PŘÍPOJKY INŽENÝRSKÝCH SÍTÍ:
 - SO 03.1 PŘÍPOJKA SPLAŠKOVÉ KANALIZACE
 - SO 03.2 PŘÍPOJKA DEŠTOVÉ KANALIZACE, RETENCE
 - SO 03.3 PŘÍPOJKA VODOVODU
 - SO 03.4 STL PŘÍPOJKA PLYNU, ODBĚRNÉ PLYN. ZAŘÍZENÍ
 - SO 03.5 ELEKTRO PŘÍPOJKA NN (investice E.GD)
 - SO 03.6 VÝŠKOVÁ PŘELOŽKA KABELŮ NN (investice E.GD)
- SO 04 TERÉNNÍ A SADOVÉ ÚPRAVY
- SO 05 VRTY RPO TEPELNÉ ČERPADLO

LEGENDA INŽENÝRSKÝCH SÍTÍ

STÁVAJÍCÍ	NOVÉ	ÚČEL
		VODOVOD
		KANALIZACE SPLAŠKOVÁ
		KANALIZACE DEŠTOVÁ
		STL PLYNOVOD NÍ PŘÍPOJKA
		NTL PŘÍVOD PLYNU
		KABELOVÉ VEDENÍ - NN
		VÝŠKOVÁ PŘELOŽKA KAB. VEDENÍ - NN
		KABEL OSVĚTLENÍ - VO
		SĎELOVACÍ KABEL - CETIN
		POTRUBÍ VRTY - TČ

LEGENDA PLOCH:

- ZASTAVĚNÁ PLOCHA 1.PP
- ZASTAVĚNÁ PLOCHA 1.NP
- ZASTAVĚNÁ PLOCHA TERAS V 1.NP
- ZPEVNĚNÁ PLOCHA - CHODNÍK
- ZPEVNĚNÁ PLOCHA - 18 PAR. MÍST
- ZPEVNĚNÁ PLOCHA - KOMUNIKACE
- VSAKOVACÍ GALERIE
- ZATRAVNĚNÝ PÁS, TRAVNATÁ PLOCHA
- STÁV.CHODNÍK PODĚL KOMUNIKACE



S1 KOMUNIKACE - ASFALTOVÝ KRYT

ASFALTOVÝ BETON PRO OBRUSNÉ VRSTVY	ACO 11	40 mm	ČSN 73 8121, ČSN EN 13108-1
POSTŘÍK SPOJOVACÍ - KAT.ASF. EMULZE	PS-E	0,35 kg/m ²	ČSN 73 8128, ČSN EN 13808
ASFALTOVÝ BETON PRO PODKLADNÍ VRSTVY	ACP-16+	60 mm	ČSN 73 8121, ČSN EN 13108-1
POSTŘÍK INFILTRAČNÍ - KAT.ASF. EMULZE	PI-E	0,60 kg/m ²	ČSN 73 8128, ČSN EN 13808
ŠTĚRKODŘÍ	SDa, Ge	200 mm	ČSN 73 8126-1, ČSN EN 12325, Ed62-MIN.30MPa
ŠTĚRKODŘÍ	SDa, Ge	MIN. 200 mm	ČSN 73 8126-1, ČSN EN 12325, Ed62-MIN.30MPa
CELKEM		MIN. 500 mm	

ZHUTNĚNÁ ZEMNÍ PLĀŇ, Ed62=MIN.30MPa (V PŘÍPADĚ NESPLNĚNÍ NUTNÁ ÚPRAVA PLĀNĚ), MIN.100%PS
NÁVRHOVÁ ÚROVEŇ PORUŠENÍ D1, TŘÍDA DOPRAVNÍHO ZATÍŽENÍ VI (TP 170)
V ROZSAHU NOVÉ KOMUNIKACE SE MIMO STÁVAJÍCÍ ZPEVNĚNÉ PLOCHY PROVEDE ODHUMUSOVÁNÍ

S2 PARKOVACÍ STÁNÍ - VSAKOVACÍ DLAŽBY

BETONOVÁ DLAŽBA - DRENÁŽNÍ	DL	80 mm	ČSN 73 8131
LOŽE DLAŽBY - DRCENÉ KAMENIVO FR. 4/8	HDK 4/8	40 mm	ČSN 73 8131
SMĚS Z KAMENIVA STMELENÁ CEMENTEM	SC, C 6/10	180 mm	ČSN 73 8124-1, ČSN EN 14227-1
ŠTĚRKODŘÍ	SDa, Ge	MIN. 200 mm	ČSN 73 8126-1, ČSN EN 12325, Ed62-MIN.30MPa
CELKEM		MIN. 500 mm	

ZHUTNĚNÁ ZEMNÍ PLĀŇ, Ed62=MIN.30MPa (V PŘÍPADĚ NESPLNĚNÍ NUTNÁ ÚPRAVA PLĀNĚ), MIN.100%PS
NÁVRHOVÁ ÚROVEŇ PORUŠENÍ D1, TŘÍDA DOPRAVNÍHO ZATÍŽENÍ VI (TP 170)
V ROZSAHU NOVÉ KOMUNIKACE SE MIMO STÁVAJÍCÍ ZPEVNĚNÉ PLOCHY PROVEDE ODHUMUSOVÁNÍ

S3 CHODNÍK - KRYT Z DLAŽBY

BETONOVÁ DLAŽBA (ZÁMKOVÁ)	DL	60 mm	ČSN 73 8131
LOŽE DLAŽBY - DRCENÉ KAMENIVO FR. 4/8	HDK 4/8	40 mm	ČSN 73 8131
SMĚS Z KAMENIVA STMELENÁ CEMENTEM	SC, C 6/10	200 mm	ČSN 73 8124-1, ČSN EN 14227-1
ŠTĚRKODŘÍ	SDa, Ge	MIN. 200 mm	ČSN 73 8126-1, ČSN EN 12325, Ed62-MIN.30MPa
CELKEM		MIN. 500 mm	

ZHUTNĚNÁ ZEMNÍ PLĀŇ, Ed62=MIN.30MPa (V PŘÍPADĚ NESPLNĚNÍ NUTNÁ ÚPRAVA PLĀNĚ), MIN.100%PS

TATO PROJEKTOVÁ DOKUMENTACE VČETNĚ PŘÍLOH (S VYJÍMKOU DAT POSKYTNUTÝCH OBJEDNATELEM) JE DUŠEVNÍM VLASTNICTVÍM FIRMY ING. MILAN PELIKÁN - LUCINY 1186/1, 591 01 ŽDĀR NAD SÁZAVOU I, IČ 18117422. OBJEDNATEL TĚTO DOKUMENTACE JE OPRAVNĚN JI VYUŽÍT K ÚČELŮM, VYPLYVAJÍCÍM Z UZAVŘENÉ SMLOUVY BEZ JAKÉHOKOLIV OMEZENÍ. JINÉ OSOBY (FYZIKÉ I PRÁVNÍKÉ) NEJSOU BEZ PŘEDCHOZÍHO VÝSLOVNÉHO SOUHLASU OBJEDNATELE OPRAVNĚNY TUTO DOKUMENTACI ANI JEJÍ ČÁSTI JAKOLIV VYUŽÍVAT, KOPÍROVAT A ZPŘÍSTUPNIT DALŠÍM OSOBÁM.

±0 = 567,55 m.n.m. B.p.v.

ZODPOVĚDNÝ PROJEKTANT	VYPRACOVAL	KONTROLOVAL	ING. MILAN PELIKÁN sidlo firmy: LUCINY 1186/1 provozovna: JAMSKÁ 2486/8 591 01 Ždár nad Sázavou mobil: 603 509 415 pelikan@projekciansatelar.cz IČO:18117422 DIČ:CZ.6210150133	
ING. MILAN PELIKÁN	Martin Netolický DiS	ING. MILAN PELIKÁN		
STAVEBNÍK	Městys Nové Veselí, Na Městečku 114, 592 14 Nové Veselí			
MÍSTO STAVBY	ulice Na výsluní, Nové Veselí parc. čísla 72/4 a 196 v k. ú. Nové Veselí		DATUM VYDÁNÍ	09/2023
KAT. ÚZEMÍ	parc. čísla 72/4 a 196, k. ú. Nové Veselí [706833]		OBJEKT	BYTOVÝ DŮM 12 b.j., ulice Na Výsluní Nové Veselí
STUPEŇ DOK.	Projektová dokumentace ke společnému povolení stavby	FORMAT	STUPEŇ	DŮR + DSP
VÝKRES	CELKOVÁ SITUACE 500	MĚŘITKO	1:289,58 1:37,82 1:385,03	06/2023 03.01.2024
				C.04